

# КАТАЛОГ

номерных пломбировочных устройств



**ОДНОРАЗОВЫЕ НОМЕРНЫЕ ПЛАСТИКОВЫЕ И МЕТАЛЛИЧЕСКИЕ ПЛОМБЫ, ПЛОМБИРУЕМЫЕ ПАКЕТЫ, СУМКИ, НАКЛЕЙКИ И СКОТЧ**



Спасибо, что Вы держите сейчас в руках очередной каталог номерных пломбировочных устройств компании «Омитра-Пломботрейд».

Следуя пожеланиям наших многочисленных клиентов и региональных партнеров, в этом каталоге мы постарались обобщить весь накопленный нами опыт и сформировать ассортимент продукции, в полной мере удовлетворяющий потребности предприятий и организаций различных форм собственности и территориальной принадлежности.

Компания имеет честь предложить Вам простые и эффективные решения различных задач путем внедрения в практику использования современных одноразовых номерных средств опломбирования.

Если Ваша организация уже использует в своей деятельности подобные номерные пломбы, со своей стороны мы готовы предоставить Вам:

- самые экономичные решения с точки зрения цена-качество изделия
- бесплатную доставку на место от одной коробки либо упаковки в пределах МКАД
- наличие на складе в Москве необходимого товарного запаса
- нанесение Вашего логотипа, штрих-кода и товарного знака Вашей компании
- бесплатное предоставление необходимых образцов для тестирования
- выезд менеджера на место для осуществления консультации и отработки технологии использования пломбировочных устройств применительно к существующим в Вашей организации бизнес-процессам.

В данном каталоге, а также на нашем сайте [www.seal.omitra.ru](http://www.seal.omitra.ru) Вы найдете описание и стоимость популярных номерных пластиковых и металлических пломб, пломбируемых пакетов, сумок, наклеек, скотчей и других изделий.

Хотелось бы обратить Ваше внимание на то, что на целый ряд позиций нам удалось добиться существенного понижения цен за счет снижения издержек и повышения эффективности производства и выработки оптимальных логистических схем доставки, хранения и товарооборота нашей продукции.

Все вышеперечисленное позволяет нам с уверенностью говорить о том, что наши цены на большинство представленных здесь позиций будут ВНЕ КОНКУРЕНЦИИ.

Безусловно, и дальше ассортимент пломбировочных устройств, представленный в каталоге будет регулярно пополняться и расширяться. Будем признательны за Ваши мнения и пожелания, надеемся, что тот сервис, который предоставит Вам наша фирма, позволит Вам свои обращения к нам сделать регулярными.

**Наш девиз: «Пломбируйте с удовольствием»!**

С уважением и благодарностью  
Директор ООО «Омитра-Пломботрейд»  
Э.Б. Семенович

## Мурена

### Основные характеристики пломбы:

Пломба быстро устанавливается вручную. Имеет специальные шипы (1), которые прочно фиксируют пломбу на мешке и не дают ей свободно вращаться.

Имеется специальное крепление для навешивания ярлыка (2), прорезь на хвосте пломбы (3), которая позволяет максимально затянуть хвост пломбы до упора на горловине мешка вручную, используя образованную петлю, а так же специальная прорезь на флажке пломбы для фиксации хвоста (4), которая предотвращает от зацепления за другие объекты.

Внутренний замковый механизм с металлической цангой внутри надёжно защищён от прямого доступа, что обеспечивает невозможность вскрытия пломбы без видимых повреждений.

Отличительной особенностью материала данной пломбы является использование специальных пластификаторов, увеличивающих прочность на разрыв и позволяющих использовать ее при низких температурах.

### Технические характеристики:

**Материал:** корпус — полипропилен со специальными морозостойкими пластификаторами, вставка — металл

**Общая длина:** 550 мм

**Длина гибкого элемента:** 440 мм

**Рабочая длина:** 410 мм

**Ширина гибкого элемента:** 8 мм

**Маркировка:** цифровая 7-8 знаков, предупреждающая надпись или белое поле для надписей

**Кол-во в коробке:** 1000 шт.

**Размер коробки:** 0,36x0,33x0,53 м

**Вес коробки:** 7,5 кг

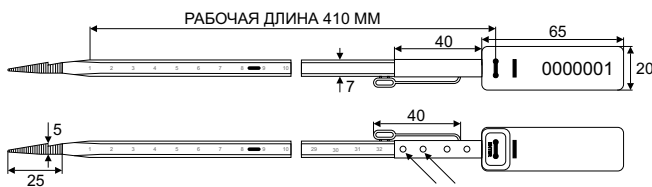
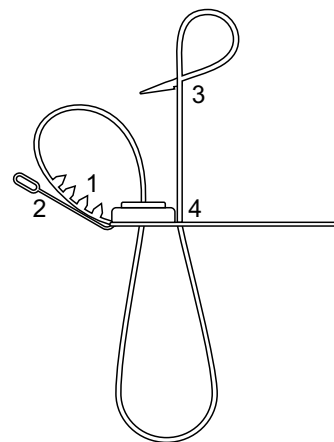
**Цвета:** красный, желтый, синий, зеленый

**Температура использования:** от -40С до +70С

**Усилие на разрыв:** -25С = 35 кг/, +20 С = 70 кг/с

**Гарантийный срок:** 1 год

Используется для пломбирования всех типов мешков, включая холщевые с толстой горловиной, а так же БИГ БЭГИ.



1000	3000	5000	10000	20000
3,6	3,5	3,45	3,4	3,3

НАНЕСЕНИЕ ЛОГОТИПА БЕСПЛАТНО ОТ 25000 ШТ.

## Топсил

### Основные характеристики пломбы:

Супер длинный хвост пломбы позволяет опломбировать объекты со значительным расстоянием между проушинами. Высокий уровень надежности. На пломбу нанесен индивидуальный, визуально хорошо различимый неповторяющийся номер, нанесенный при помощи термопечати.

Отличительной особенностью материала данной пломбы является использование специальных пластификаторов, увеличивающих прочность на разрыв и позволяющих использовать ее при низких температурах.

### Технические характеристики:

**Материал:** корпус - полипропилен, вставка - металл

**Общая длина:** 410 мм

**Длина гибкого элемента:** 350 мм

**Рабочая длина:** 330 мм

**Диаметр гибкого элемента:** 2 мм

**Маркировка:** цифровая 7-8 знаков, предупреждающая надпись или белое поле для надписей

**Кол-во в коробке:** 1000 шт.

**Размер коробки:** 44x33x22 см

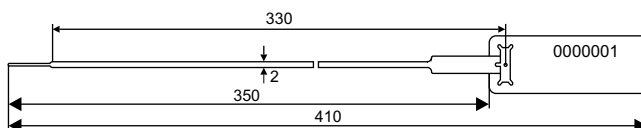
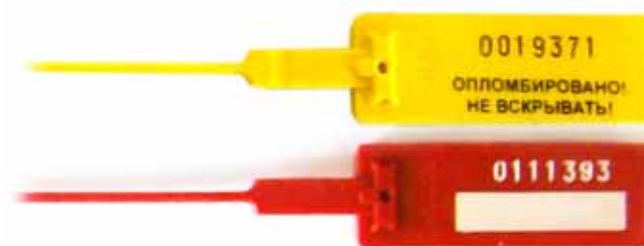
**Вес коробки:** 4 кг

**Цвета:** красный, желтый, синий, зеленый

**Температура использования:** от -40С до +70С

**Гарантийный срок:** 1 год

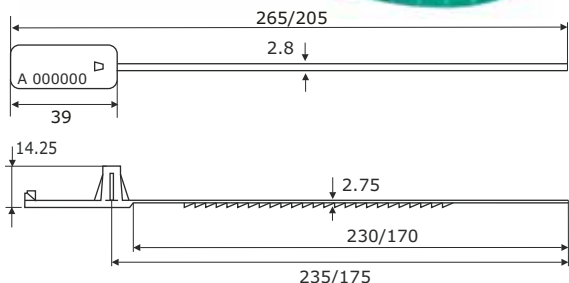
Чрезвычайно широкий спектр областей применения: от стеклянных дверей торговых центров, въездных ворот до автомобильных топливозаправщиков.



1000	3000	5000	10000	20000
3,0	2,7	2,6	2,5	2,4

НАНЕСЕНИЕ ЛОГОТИПА БЕСПЛАТНО ОТ 25000 ШТ.

## Минитайд 26,5/20,5



### Основные характеристики пломбы:

Надежная недорогая пломба без вставки в замке.

### Технические характеристики:

**Материал:** полипропилен

**Общая длина:** 265мм/ 205мм

**Длина гибкого элемента:** 235мм/ 175мм

**Рабочая длина:** 230мм/ 170мм

**Порядковый номер:** лазерная маркировка 7 цифр

**Температура использования:** от -20С до +60 С

**Гарантийный срок:** 1 год

**Упаковка:** 1000 шт. в коробке

**Размер коробки:** 0,32х0,26х0,265 м или 0,21х0,31х0,49 м

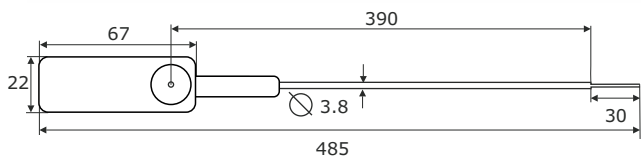
**Вес:** 2,0 или 2,5 кг

**Область применения:** автомашины, офисные и складские помещения, контейнеры бортового питания, сейфы.

	1000	2000	3000	5000	10000	20000
20,5	2,0	1,9	1,85	1,8	1,7	1,6
26,5	2,05	1,95	1,9	1,85	1,75	1,65

НАНЕСЕНИЕ ЛОГОТИПА БЕСПЛАТНО ОТ 25000 ШТ.

## Лонгсил



### Основные характеристики пломбы:

Отличительной особенностью данной пломбы является максимально возможная рабочая длина хвоста пломбы с таким диаметром гибкого элемента. Внутренний замковый механизм надёжно защищён от прямого доступа, что обеспечивает невозможность вскрытия пломбы без видимых повреждений. С внешней стороны флажка пломбы имеется трехстрочное белое поле для нанесения записей шариковой ручкой.

### Технические характеристики:

**Материал:** корпус - полипропилен, вставка - металл

**Общая длина:** 485 мм

**Длина гибкого элемента:** 410 мм

**Рабочая длина:** 390 мм

**Маркировка:** цифровая-7 или 9 знаков, термопечать

**Температура использования:** от -40С до +70С

**Усилие на разрыв:** -25С = 25кг, +40 С = 34 кг

**Упаковка:** 1000 шт. в коробке

**Размер коробки:** 0,45х0,24х0,45 м

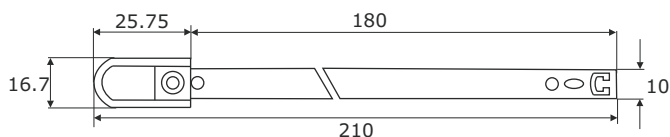
**Вес:** 8,5 кг

**Область применения:** для пломбирования объектов со значительным расстоянием между проушинами (ЖД и авто цистерны, автомашины, складские помещения, мешки)

	1000	2000	3000	5000	10000	20000
4,6	4,5	4,4	4,3	4,2	4,1	

НАНЕСЕНИЕ ЛОГОТИПА БЕСПЛАТНО ОТ 10000 ШТ.

## T-Сил



1000	2000	3000	5000	10000	20000
4,3	4,2	4,0	3,9	3,7	3,5

НАНЕСЕНИЕ ЛОГОТИПА БЕСПЛАТНО ОТ 25000 ШТ.  
БУКВЫ ЛАТИНСКОГО АЛФАВИТА

### Основные характеристики пломбы:

Представляет собой единую конструкцию: металлическую ленту с надёжным устройством замка на конце. Имеет уникальный, запатентованный механизм, прошедший различные тесты. Внутренний механизм замка обеспечивает надёжное защёлкивание пломбы, образуя замкнутое кольцо. Очень высокий уровень надёжности. Высокая устойчивость к агрессивным средам. На пломбу нанесён методом выдавливания, визуально хорошо различимый неповторяющийся номер.

### Технические характеристики:

**Материал:** оцинкованная сталь

**Общая длина:** 21см (по спец заказу от 50000 шт. - до 65 см)

**Рабочая длина:** 18см (по спец заказу от 50000 шт. - до 62 см)

**Ширина ленты:** 10 мм

**Порядковый номер:** 7-значный номер

**Температура использования:** от -65С до +70 С

**Гарантийный срок:** 1 год

**Снятие:** с помощью кусачек

**Усилие на разрыв:** 70 кг

**Упаковка:** 5000/1000 шт. в коробке

**Размер коробки:** 0,215х0,26х0,325 м

**Вес:** 6,5 кг

**Область применения:** для различных видов грузового автотранспорта, морских контейнеров

## Икс сил 30

### Основные характеристики пломбы:

Особый состав пломбы – специальные пластификаторные добавки, исключают возможность склеивания пломбы после ее разрушения. Морозостойкие элементы позволяют использовать пломбу в любую погоду.

На пломбу нанесён индивидуальный, визуально хорошо различимый неповторяющийся номер пломбы. Имеется возможность нанесения на флажке пломбы названия предприятия, штрих-кода, какой либо другой информации.

Пломба быстро устанавливается вручную и не требует дополнительного оборудования. Тонкий хвост пломбы позволяет опломбировать объекты с маленьким отверстием (от 2,2 мм).

Высокий уровень надёжности.

### Технические характеристики:

**Материал:** корпус - полипропилен, вставка - сталь

**Общая длина:** 350 мм

**Длина гибкого элемента:** 280 мм

**Рабочая длина:** 250 мм

**Диаметр гибкого элемента:** 2 мм

**Маркировка:** цифровая-7 знаков

**Температура использования:** от -40С до +80С

**Температура хранения:** от 0С

**Стойкость к воздействию агрессивной среды:** химически стойкие

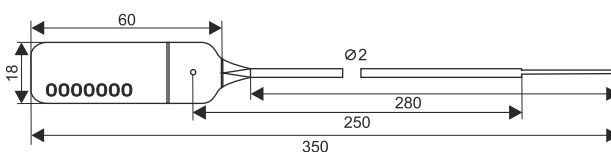
**Гарантийный срок:** 1 год

**Упаковка:** 1000 шт. в коробке 0,37x0,20x0,22 м

**Вес:** 2,5 кг

### Область применения:

Автомашины, автоцистерны, инкассаторские сумки, АТМ кассеты банкоматов, контейнеры бортового питания, сейфы, складские помещения, учетно-измерительная аппаратура.



1000 2000 3000 5000 10000 20000 \*

2,8 2,5 2,4 2,3 2,2 2,1

НАНЕСЕНИЕ ЛОГОТИПА БЕСПЛАТНО ОТ 25000 ШТ.

Сертификат соответствия ГОСТу и криминалистическая экспертиза



## Икс сил 20

### Основные характеристики пломбы:

Особый состав пломбы – специальные пластификаторные добавки, исключают возможность склеивания пломбы после ее разрушения. Морозостойкие элементы позволяют использовать пломбу в любую погоду.

На пломбу нанесён индивидуальный, визуально хорошо различимый неповторяющийся номер пломбы. Имеется возможность нанесения на флажке пломбы названия предприятия, штрих-кода, какой либо другой информации.

Пломба быстро устанавливается вручную и не требует дополнительного оборудования. Тонкий хвост пломбы позволяет опломбировать объекты с маленьким отверстием (от 2,2 мм).

Высокий уровень надёжности.

### Технические характеристики:

**Материал:** корпус - полипропилен, вставка - сталь

**Общая длина:** 230 мм

**Длина гибкого элемента:** 180 мм

**Рабочая длина:** 150 мм

**Диаметр гибкого элемента:** 2 мм

**Маркировка:** цифровая-7 знаков

**Температура использования:** от -40С до +80С

**Температура хранения:** от 0С

**Стойкость к воздействию агрессивной среды:** химически стойкие

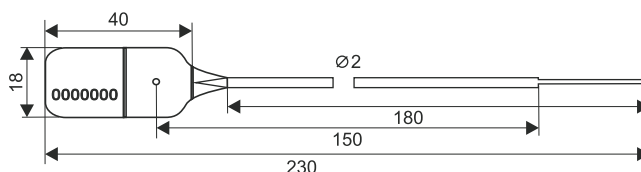
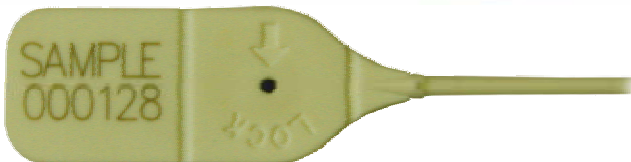
**Гарантийный срок:** 1 год

**Упаковка:** 1000 шт. в коробке 0,285x0,20x0,22 м

**Вес:** 2,0 кг

### Область применения:

Автомашины, автоцистерны, инкассаторские сумки, АТМ кассеты банкоматов, контейнеры бортового питания, сейфы, складские помещения, учетно-измерительная аппаратура.



1000 2000 3000 5000 10000 20000 \*

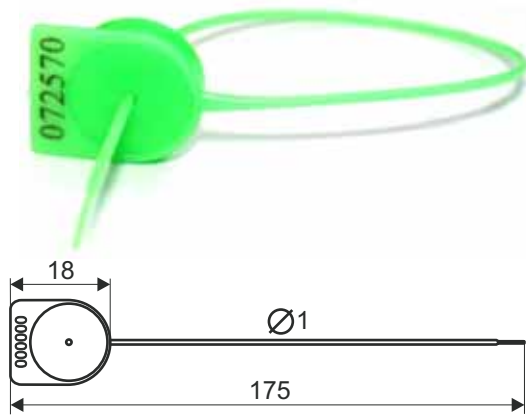
2,6 2,4 2,2 2,1 2,0 1,9

НАНЕСЕНИЕ ЛОГОТИПА БЕСПЛАТНО ОТ 25000 ШТ.

Сертификат соответствия ГОСТу и криминалистическая экспертиза



## Минисил



### Основные характеристики пломбы:

Ультратонкий гибкий элемент (диаметр 1 мм), металлическая вставка в замке и материал (полиамид) делают эту пломбу идеальным средством для пломбирования измерительной аппаратуры, расположенной как внутри помещений так и на открытом воздухе. Очень высокий уровень надежности.

### Технические характеристики:

**Материал:** полиамид, вставка - металл  
**Общая длина:** 175 мм  
**Длина гибкого элемента:** 160 мм  
**Рабочая длина:** 160 мм  
**Диаметр гибкого элемента:** 1 мм  
**Маркировка:** цифровая 6 знаков  
**Температура использования:** от -60С до +70С  
**Упаковка:** 2000 шт. в коробке  
**Размер коробки:**

**Вес:** 2,1 кг  
**Область применения:** водо-, газо-, электросчетчики, инкассаторские сумки, АТМ кассеты в банкоматах, сейфы

1000	2000	3000	5000	10000	20000
2,8	2,7	2,6	2,5	2,4	2,3

НАНЕСЕНИЕ ЛОГОТИПА БЕСПЛАТНО ОТ 25000 ШТ.

## Роторайд



Внимание! Цены снижены!



### Основные характеристики пломбы:

Пломба состоит из двух частей: прозрачного корпуса и цветной вставки. Прозрачный корпус обеспечивает визуальный контроль вставки и проволоки. Внутренний механизм вращается только в одну сторону, что обеспечивает невозможность извлечения проволоки после установки пломбы. Используется с применением проволоки, которая наматывается внутри пломбы на замковый механизм путём поворота по часовой стрелке ручки-лепестка, которая в конце закрытия отламывается. Имеет два сквозных отверстия. Очень высокий уровень надежности.

### Технические характеристики:

**Материал:** корпус, вставка - поликарбонат  
**Диаметр отверстия:** 0,95 мм  
**Маркировка:** индивидуальный цифровой семизначный номер, нанесённый при помощи лазера, продублированный на вставке  
**Температура использования:** от -60 до +100С  
**Снятие:** с помощью кусачек, ножниц  
**Упаковка:** 5000 шт. в коробке  
**Размер коробки:** 0,5x0,4x0,26 м  
**Вес:** 12 кг  
**Область применения:** учетно-измерительная техника, водо-, газо-, электросчетчики, инкассаторские сумки, складские помещения

1000	2000	3000	5000	10000	20000
4,4	4,3	4,2	4,1	4,0	3,6

НАНЕСЕНИЕ ЛОГОТИПА БЕСПЛАТНО ОТ 25000 ШТ.

## Пломбировочная проволока



По спецзаказу от 100 рулонов возможна намотка по 100 и 200 метров.

### Основные характеристики:

Витая комбинированная проволока используется при опломбировании различными видами пломб, в том числе традиционными круглыми свинцовыми и пластиковыми.

### Комбинированная проволока с нейлоном

**Материал:** леска и гальванизированная сталь  
**Диаметр проволоки:** 0,4 мм (центральная жилка, леска) и 0,35 мм (обмотка, сталь)  
**Диаметр (общий) проволоки:** 0,8 мм  
**Длина намотки:** 400 м  
**Вес 1 рулона:** 0,3 кг

### Стальная проволока

**Материал:** гальванизированная сталь  
**Диаметр проволоки:** 0,5 мм (центральная жилка) и 0,45 мм (обмотка)  
**Диаметр (общий) проволоки:** 0,95 мм  
**Длина намотки:** 400 м  
**Вес 1 рулона:** 0,45 кг

1	25	50	100	250
440	420	400	360	350

## Кэйбл Сил 5,0/2,5/1,5

### Основные характеристики пломбы:

Запорно-пломбировочное устройство, выполняющее две функции одновременно: пломбы и замка. Исключена подделка и повторное использование пломбы. Каждая пломба имеет свой индивидуальный номер. Применяется в основном для опломбирования автотранспортных средств, авиационных, железнодорожных и морских контейнеров, товаров на складах с длительным сроком хранения. Силовая тросовая пломба высокого уровня защиты. Идеально подходит для пломбирования несовмещённых или деформированных проушин.

### Технические характеристики:

**Материал корпуса:** алюминий

**Материал троса:** сталь

**Маркировка:** цифровой 7-значный номер

**Температура использования:** от -60 до +60 С

**Установка:** вручную

**Снятие:** с помощью кусачек, тросореза

**Усилие замыкания:** не более 3 кгс

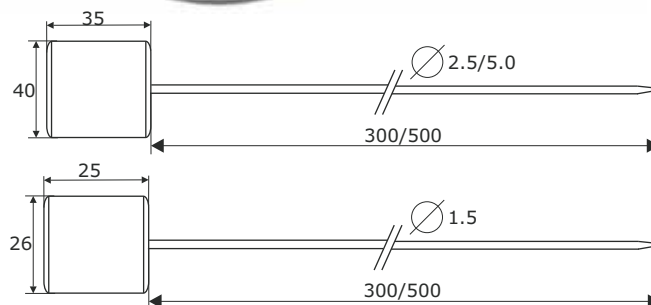
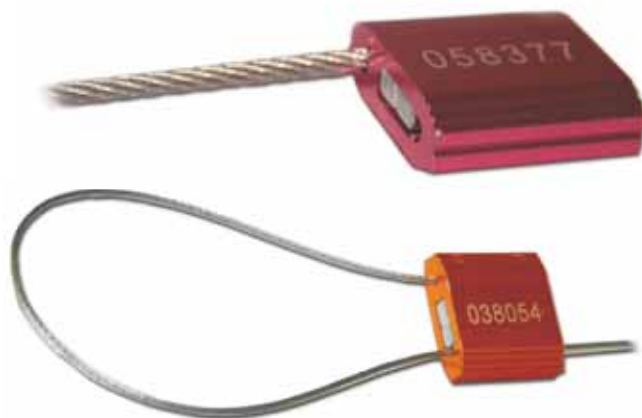
### Упаковка:

Кэйбл сил 5,0 - 250 шт. в коробке 0,400x0,330x0,175 м; 18 кг

Кэйбл сил 2,5 - 500 шт. в коробке 0,160x0,285x0,320 м; 12 кг

Кэйбл сил 2,5 - 500 шт. в коробке 0,160x0,285x0,310 м; 10 кг

**Область применения:** авиационные, морские, железнодорожные контейнеры грузовые автотранспортные средства. Мини Кэйбл сил 1,5 так же подходит и для пломбирования контрольно-измерительной аппаратуры и терминалов оплаты.



Внимание! Цены снижены!



	50	100	500	1000	2000
<b>с тросом 300 мм</b>					
<b>2,5 мм</b>	40	38	36	34	30
<b>1,5 мм</b>	26	25	23	21	19
<b>с тросом 500 мм</b>					
<b>5,0 мм</b>	65	60	58	52	50
<b>2,5 мм</b>	46	42	40	38	36
<b>1,5 мм</b>	30	28	26	24	22

НАНЕСЕНИЕ ЛОГОТИПА БЕСПЛАТНО ОТ 1000 ШТ. \*

## Контейнер Сил

### Основные характеристики пломбы:

Силовая стрежневая ("болтовая") пломба для контейнеров. Устанавливается без специального инструмента вручную. Снимается только при помощи болтореза путем перекусывания стержня пломбы.

Отличительной особенностью данного ЗПУ является высокая антикоррозийная стойкость за счет покрытия ABS-пластиком, что особенно актуально для морских перевозок.

### Технические характеристики пломбы:

**Материал:** корпус и стержень - сталь, покрытая ABS-пластиком

**Общая длина ЗПУ:** 72 мм

**Диаметр стержня:** 10 мм

**Цвет:** белый, синий, желтый, оранжевый

**Маркировка:** индивидуальный цифровой шестизначный номер на стержне и замковой части пломбы

**Температура использования:** от -60С до +60 С

**Установка:** вручную

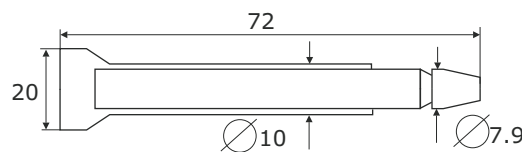
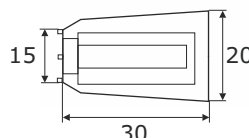
**Снятие:** с помощью болтореза

**Упаковка:** 200 шт. в коробке

**Размер коробки:** 0,460x0,335x0,250 м

**Вес:** 13 кг

**Область применения:** морские, авиационные, железнодорожные контейнеры.



Внимание! Цены снижены!



50	100	500	1000	2000
30	28	26	24	22

НАНЕСЕНИЕ ЛОГОТИПА БЕСПЛАТНО ОТ 1000 ШТ. \*

## Многоразовые пломбуемые сумки



### Основные характеристики сумок:

Основное предназначение данных сумок - транспортировка и хранение конфиденциальных документов, ценностей, денежных средств, пластиковых карточек, ключей. Сумка изготовлена из высококачественных материалов: ПВХ и полиэстера. ПВХ имеет сертификат на контакт с пищевыми продуктами, что гарантирует безопасность для здоровья человека.

### Технические характеристики:

#### Материал:

высокоплотный негорючий ПВХ и полиэстер

**Стойкость к воздействию агрессивной среды:** химически стойкие

**Температура использования:** от -40С до +80 С

**Маркировка:** при заказе от 100 шт.

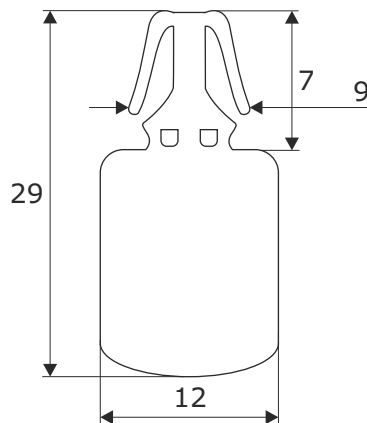
**Размер:** размеры и модификации различные, поставка по спецзаказу от 100 штук (выбор цвета, размера и модификации)

В наличии на складе плоские 300x400.

Цены на плоские сумки 300x400.

1	10	25	50	100
700	650	625	600	570

## Полисил



### Основные характеристики:

Пломба предназначена для пломбирования многоразовых пломбуемых сумок. Также подходит к устройствам пломбирования ключей и врезных замков дверей. Устанавливается и снимается вручную без дополнительных устройств. Фиксация Полисил внутри пломбировочной камеры происходит за счет особой конструкции и пружинящих свойств усиков данной пломбы.

**Материал:** полипропилен со специальными пластификаторами

**Маркировка:** буквенно-цифровая - 7 знаков

**Цвета:** различные

**Стойкость к воздействию агрессивной среды:** химически стойкие

**Упаковка:** блоки по 250 штук, 20 блоков в коробке, 5000 шт.

1000	2000	3000	5000	10000	20000
1,3	1,25	1,2	1,15	1,1	1,0

НАНЕСЕНИЕ ЛОГОТИПА БЕСПЛАТНО ОТ 50000 ШТ.

## Ристбэнд



### Основные характеристики:

Одноразовый номерной браслет для индикации посетителей. Это изделие помогает осуществлять контроль входа-выхода, выявлять посторонних на массовых мероприятиях, в ночных клубах, гостиницах, больницах.

### Технические характеристики:

**Материал:** полимер этилен «Тувек»

**Общая длина:** 255 мм

**Рабочая длина:** 225 мм

**Ширина ленты:** 19 мм

**Цвета:** различные, в том числе неоновые ,золотой, серебряный

**Маркировка:** цифровая 6 знаков

**Установка:** вручную

**Снятие:** вручную

**Область применения:** при проведении массовых мероприятий.

1000	2000	3000	5000	10000	20000
2,5	2,1	1,9	1,8	1,7	1,6

НАНЕСЕНИЕ ЛОГОТИПА БЕСПЛАТНО ОТ 10000 ШТ.

## Сейф-пакет ВОЛЬТ БЭГ

### Основные характеристики ВОЛЬТ БЭГА:

Изготовлен из НОВОЙ высокопрочной PVC пленки, плотностью 55 микрон. На лицевой стороне пакета находятся две большие отрывные номерные квитанции с номером и штрих-кодом для проставления даты и подписи, имеются поля с возможностью делать записи шариковой ручкой и предупредительные надписи. По боковым краям вдоль сварных швов нанесен ТРЕХ-строчный микрошрифт являющийся одним из элементов защиты. При попытке отклеивания номерного клапана пакета проявляются надписи, не исчезающие при повторном заклеивании. Дополнительным элементом безопасности и надежности клапана пакета является специальная защитная термолента, меняющая свой цвет при тепловом воздействии при попытках несанкционированного доступа к содержимому. Отличительной особенностью данного ВОЛЬТ БЭГА является номер и штрих-код, нанесенные крупным шрифтом, которые отлично считываются видеосканерами, сканерами и другими средствами визуального распознавания.

Внизу ВОЛЬТ БЭГА А3 расположен карман для сопроводительных документов.

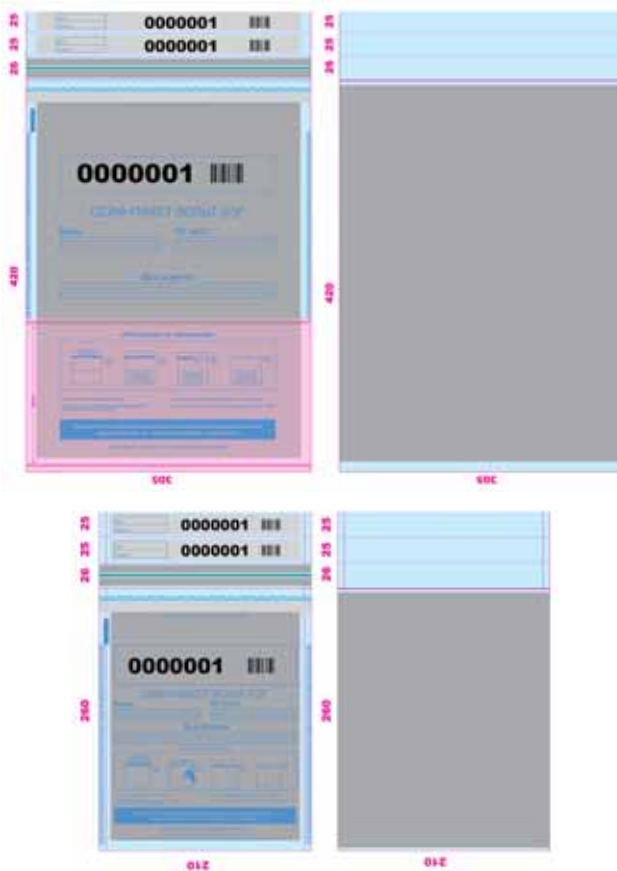
### Технические характеристики:

**Материал:** пленка PVC

**Размеры:** А5 - 210x260 мм, А3 - 305x420 мм

**Маркировка:** семизначный порядковый номер, штрих-код, предупредительные надписи, инструкции по применению, выполненные синим цветом, основной фон пакета - серый.

**Упаковка:** А5 - 1000 шт. в коробке 9 кг, А3 - 500 шт. в коробке 9 кг



Возможно нанесение логотипа от 50000 штук.

1000 2000 5000 10000 25000 \* А5

7,0 6,5 6,0 5,5 5,0

500 1000 2000 5000 10000 25000 \* А3

9,0 8,5 8,3 8,0 7,7 7,5

### Основные характеристики пакета:

Изготовлен из высокопрочной, полиэтиленовой светонепроницаемой пленки, плотностью 80 микрон. На лицевой стороне пакета находятся специальные поля, покрытые белым лаком, с возможностью делать записи шариковой ручкой и предупредительные надписи. По боковым краям имеется сварной шов и микрошрифт, являющийся одним из элементов защиты. На обратной стороне пакета расположен карман для сопроводительных документов и накладных. При попытке отклеивания номерного клапана пакета проявляются надписи, не исчезающие при повторном заклеивании. Дополнительным элементом безопасности и надежности клапана пакета является специальная защитная термолента, меняющая свой цвет при тепловом воздействии при попытках несанкционированного доступа к содержимому.

### Технические характеристики:

**Материал:** высококачественный полиэтилен

**Размеры:** 255x380 мм

**Маркировка:** 10-значный буквенно-цифровой номер, основной фон пакета - белый

**Упаковка:** 500 шт. в коробке (20 полиэтиленовых пакетов по 25 штук)

**Размер коробки:** 0,4x0,3x0,13 м

**Вес:** 11 кг

## Пакет-секьюрити



Так же мы можем изготовить курьерский пакет по Вашим размерам с любым Вашим изображением. По желанию так же можно согласовать порядковый номер и плотность пленки, наличие и размер клапана и пакета для сопроводительных документов. Минимальный заказ от 25000 штук.

500 1000 2000 5000 10000 25000 \*

9,0 8,5 8,3 8,0 7,7 7,5

## Полипак



### Основные характеристики пакета:

Представляет собой прозрачный пакет с клейким слоем с одной стороны. Предназначен для крепления сопроводительных документов и обеспечивает их сохранность в процессе транспортировки, исключает "обезличивание" груза. Позволяет идентифицировать груз. Надежно приклеивается к картонной коробке или стенке транспортного средства. Внутри пакета помещаются документы, и пакет заклеивается с помощью специальной липкой полосы (клапана). Прозрачность материала

позволяет видеть его содержимое.

### Технические характеристики:

**Материал:** полиэтилен на бумажной основе

**Размеры:** A5 - 180x255 мм, A4 - 235x332 мм

**Цвет:** прозрачный

**Температура использования:** от -40С до +60 С

**Упаковка:** A5 - 1000 шт. в коробке, A4 - 5000 шт. в коробке

**Размер коробки:** 0,380x0,275x0,125

**Вес:** 8,0 кг

A5*	1000	2000	3000	5000	10000
	3,5	3,4	3,3	3,2	3,1

A4*	500	1000	2000	3000	5000	10000
	6,2	6,1	6,0	5,95	5,9	5,8

НАНЕСЕНИЕ ЛОГОТИПА БЕСПЛАТНО ОТ 50000 ШТ.

## Пломбирочный скотч на подложке 66 м



### Основные характеристики:

Пломбирочный скотч (красный) на бумажной подложке, представляет собой ленту с перфорацией через 150 мм. Высокоадгезивный клеевой слой. Эффект проявляющейся надписи происходит практически на всех поверхностях от картона и бумаги до металла, стекла и пластика, что не имеет аналогов на рынке. Отличительной особенностью клеевого состава является полное оставление следов (надпись ВСКРЫТО/OPEN) на пломбируемой поверхности, включая надписи и порядковый номер, нанесенные черным шрифтом. В одном рулоне 440 номерных отрезков размером 50x150 мм.

### Технические характеристики:

**Материал:** многослойная полимерная пленка

**Общая длина:** 66 м

**Ширина ленты:** 50 мм

**Шаг нумерации:** 150 мм, перфорация

**Порядковый номер:** 7-значный номер

**Температура использования:** от -30С до +50С

**Температура наклеивания:** не ниже 0С

**Гарантийный срок:** 1 год

*	1	10	25	50	100
	1400	1320	1220	1210	1200

НАНЕСЕНИЕ ЛОГОТИПА БЕСПЛАТНО ОТ 100 РУЛОНОВ, ВЫБОР ЦВЕТА ОТ 200 РУЛОНОВ

## Пломбирочный скотч без подложки 50 м



### Основные характеристики пломбы:

Пломбирочный скотч (зеленый) без подложки, представляет собой ленту с перфорацией через 100 мм. Высокоадгезивный клеевой слой. Эффект проявляющейся надписи происходит практически на всех поверхностях от картона и бумаги до металла, стекла и пластика, что не имеет аналогов на рынке. При попытке вскрытия на скотче проявляется надпись "ВСКРЫТО/OPEN", не исчезающая при повторном наклеивании, а на поверхности, на которую он наклеен, остается такая же надпись. В рулоне 500 номерных отрезков размеров 40x100 мм..

### Технические характеристики:

**Материал:** многослойная полимерная пленка

**Общая длина:** 50 м

**Ширина ленты:** 40 мм

**Шаг нумерации:** 100 мм, перфорация

**Порядковый номер:** 7-значный номер

**Температура использования:** от -30С до +50С

**Температура наклеивания:** не ниже 0С

*	1	10	25	50	100
	900	880	860	840	800

НАНЕСЕНИЕ ЛОГОТИПА БЕСПЛАТНО ОТ 100 РУЛОНОВ, ВЫБОР ЦВЕТА ОТ 200 РУЛОНОВ

## Секьюрити-сил

### Основные характеристики:

Изготавливаются из полиэстера. При попытке отклеивания на самой наклейке появляется надпись (ВСКРЫТО/ OPEN), при этом пломбируемая поверхность остается чистой, что очень удобно для пломбировки оргтехники, телефонов, сейфов, пластиковых и стеклянных дверей офисных и торговых помещений, а так же измерительной аппаратуры, различных типов счетчиков. Трехслойный клеевой состав отлично работает на всех поверхностях (сухих, очищенных от пыли и грязи) от картона и бумаги до металла, стекла и пластика.

### Технические характеристики:

**Размер:** 20 x 60 мм (цвет: синий, красный)  
27 x 80 мм (цвет: синий)  
20 x 100 мм (цвет: синий, красный)

**Порядковый номер:** 7 цифр

**Поле для надписей шариковой ручкой:** есть

**Температура наклеивания:** не ниже 0С

**Температура использования:** от -30 С до + 80 С

**Температура хранения:** от + 10 С до + 30 С

**Срок эксплуатации:** до 3-х лет

**Срок хранения:** 2 года (в нормальных условиях)

**Гарантийный срок:** 1 год

**Упаковка:** 1000 шт. в рулонах или пачках по выбору

**Вес:** 20 x 60 мм - 0,2 кг  
27 x 80 мм - 0,3 кг  
20 x 100 мм - 0,4 кг

**Нанесение логотипа, штрих-кода и другой информации от 1000 шт. Специальная цена при заказах от 25000 шт. Выбор цвета от 100000 шт.**



Специальная цена от 2000 штук



## Секьюрити-сил 2

### Основные характеристики пломбы:

Изготавливаются из полиэстера. При попытке отклеивания на опломбированной поверхности появляется надпись (ВСКРЫТО/ OPEN), применяется в основном для долговременной пломбировки или на тех поверхностях, где оставления следа материалом не является "критичным". При желании данные следы легко убираются моющими средствами. Трехслойный клеевой состав отлично работает на всех поверхностях (сухих, очищенных от пыли и грязи) от картона и бумаги до металла, стекла и пластика.

### Технические характеристики:

**Размер стандартный:** 20 x 60 мм

**Порядковый номер:** 7 цифр

**Поле для надписей шариковой ручкой:** есть

**Температура наклеивания:** не ниже 0С

**Температура использования:** от -30 С до + 80 С

**Температура хранения:** от + 10 С до + 30 С

**Срок эксплуатации:** до 3-х лет

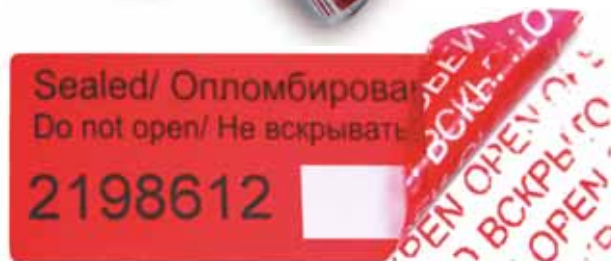
**Срок хранения:** 2 года (в нормальных условиях)

**Гарантийный срок:** 1 год

**Упаковка:** 1000 шт. в рулонах или пачках по выбору

**Вес:** 0,2 кг

**Нанесение логотипа, штрих-кода и другой информации от 1000 шт. Специальная цена при заказах от 25000 шт, так же возможны другие размеры. Выбор цвета от 100000 шт.**



Специальная цена от 2000 штук



	1000	2000	3000	5000	10000
20x60	2,6	2,5	2,4	2,3	2,2
27x80	3,0	2,8	2,6	2,5	2,4
20x100	3,0	2,8	2,6	2,5	2,4

\* Все цены указаны за 1 шт. в руб. без НДС

